



## Über uns

CV Total! Ihr Begleiter in beruflichen Veränderungsprozessen!

Unsere Schwerpunkte:

- Bewerbungsmanagement und -training
- Gründungsbegleitung
- Coaching nach ILP®
- Training für Gruppen
- Einzelcoaching

Mit einem Aktivierungs- und Vermittlungsgutschein (AVGS) entstehen Ihnen keine Kosten für Coachings, die in Kooperation mit CV Total! angeboten werden. Wenden Sie sich hierzu bitte an Ihr Jobcenter oder Ihre Agentur für Arbeit.

Anerkannter Träger  
der Arbeitsförderung  
nach §17b SGB III  
(AZAV)



CV Total! ist als Träger  
nach AZAV zertifiziert.

## Kontakt

**CV Total! UG** (haftungsbeschränkt)

Im Eck 1  
67744 Rathskirchen (OT Rudolphskirchen)

Telefon: 06321-4848099  
E-Mail: [avgs@cv-total.de](mailto:avgs@cv-total.de)  
Home: [www.cv-total.de](http://www.cv-total.de)

## Persönliche Beratung ohne Termin

Walter-Engelmann-Platz 1  
67434 Neustadt a.d. Weinstraße

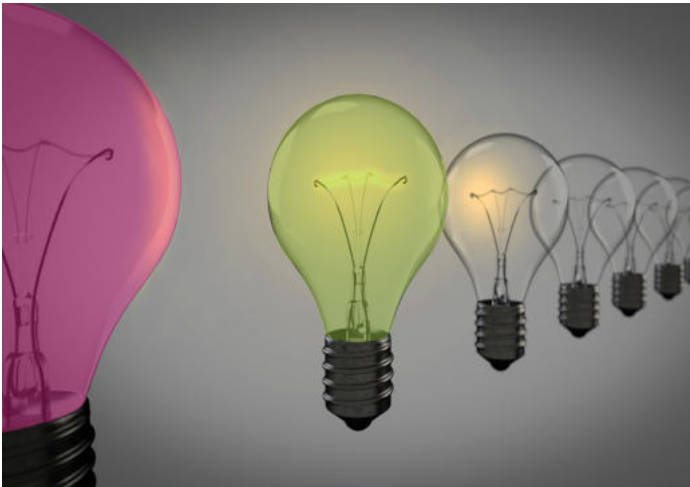
Dienstag und Donnerstag  
von 9:00 Uhr bis 11:00 Uhr

Quellenangaben für die verwendeten Bilder und Grafiken: <http://www.fotolia.com>;  
© peshkov/fotolia.com; <http://www.pixabay.com>  
Flyer Stand: März 2022



## Gründungsbegleitung





Entdecke DEIN Potential ...

## Worum geht es?

Sie sind an dem Punkt, wo Sie Ihre konkrete Geschäftsidee in die Praxis umsetzen möchten?

Wir begleiten Sie individuell bei Ihren Gründungsschritten und unterstützen Sie bei der Erstellung des Businessplanes und der Rentabilitätsberechnung. Wir werden mit Ihnen gemeinsam alle notwendigen Schritte Ihrer Geschäftsidee sichten:

- Konkurrenz- und Standortanalyse.
- Herausarbeitung USP des Unternehmens.
- Marketing- und Werbestrategie.
- Finanzierungsmöglichkeiten/ Umsetzung.
- Informationen zur Wahl der Rechtsform.
- Recherche zu ggf. notwendigen Genehmigungsprozessen.
- Schulung und Anleitung im Bereich der formalen Abwicklung (EKS Bogen ausfüllen, Aufstellen des eigenen Rechnungswesens, ect.).

Die Begleitung wird individuell auf den Bedarf abgestimmt.

## Worum geht es?

Erster Termin (4 UE) Vorgespräch/Teilnahmevereinbarung, Sichtung der Rahmenbedingungen.

Zweiter bis vorletzter Termin (bis zu 46 UE) Sukzessive Begleitung zur Erstellung des Businessplanes; Begleitung in allen Bereichen der Gründungsplanung. Erstellung des Businessplans, Einbezug diverser Akteure, ggf. Steuerberater, Bank, Krankenkasse. Unterstützung bei der Bearbeitung diverser Anträge, z. B. gemeinsames Durchgehen der Ausfüllhilfe zum EKS Formular o. ä. Zum Abschluss Beratung zum Aufstellen des Rechnungswesens des Gründers, z. B. Einführung in die Einnahmenüberschussrechnung, Bestandteile einer steuerkonformen Abrechnung (je nach Notwendigkeit).

Abschlusstermin (2 UE) Fazit, Besprechung, Empfehlung.

## Ablauf

- Fassen Sie Ihre Geschäftsidee zusammen.
- Erstellen Sie ein berufliches Profil, welches aufzeigt, warum Sie als Person mit Ihrem Hintergrund die Idee erfolgreich umsetzen können.
- Sichten Sie Ihre finanziellen Verhältnisse. Tragen Sie zusammen, welche Mittel Sie monatlich/jährlich zur Lebenshaltung und für weitere Verpflichtungen benötigen.
- Sichten Sie, wer am geplanten Standort bereits in Ihrem Geschäftsfeld tätig ist.
- Überschlagen Sie schriftlich Ihre Anfangsinvestitionen.
- Prüfen Sie vorab, ob spezielle Genehmigungen/ Voraussetzungen notwendig sind.

Je gezielter Sie sich vorbereiten, umso effektiver können wir gemeinsam Ihr Ziel verfolgen.